

# Royal Residences KENSINGTON

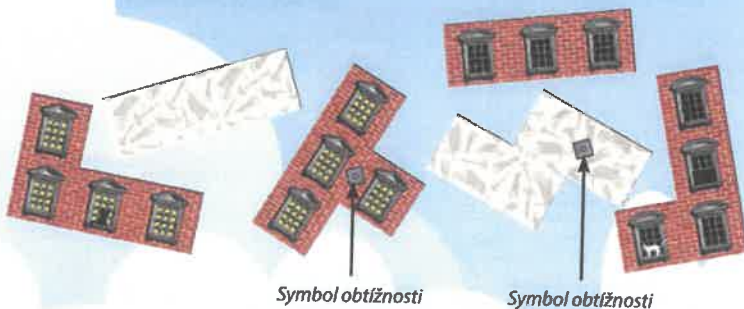
## Strhující závod stavitelů od Cielo d'Oro

pro 2 až 5 hráčů, od 8 let

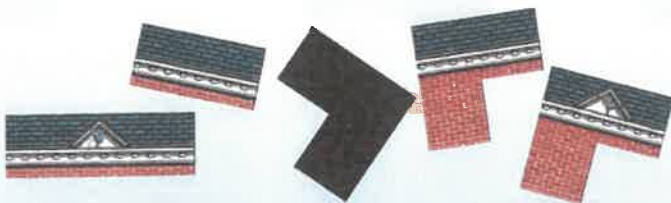
Londýn, 19. století: Městská část Kensington je považována za jednu z neoblíbenějších obytných čtvrtí anglické aristokracie. Stavitelé věří, že by zde mohli uskutečnit lukrativní obchody. Stavební parcely, na kterých mají stát okázalé obytné budovy, jsou velmi žádané. Každý stavitel chce samozřejmě vybudovat nejimpozantnější, nejmohutnější a nejvyšší stavbu. Konkurence je však velká: který z hráčů se svojí stavbou nejvíce zaboduje a přesvědčí tak potenciální zákazníky o své luxusní nemovitosti?

## Obsah:

70 okenních dílů různých tvarů: čtvercové, obdélníkové, ve tvaru písmen L-, T-, S- a U. U 35 dílů se v okně svítí, u dalších 35 je v oknech tma. Ze 70 okenních dílů je 40, které se dají zabudovat „snadněji“ a 30, které jsou „obtížnější“. Díly, které se dají zabudovat obtížněji, jsou na přední a také na zadní straně označeny šedým symbolem kosočtverce. Všechny okenní díly jsou na zadní straně béžové.



24 střešních dílů různých tvarů: čtvercové, obdélníkové, ve tvaru písmen L-, T- a U. Na 9 je znázorněný pták (viz. konec hry). Všechny střešní díly jsou na zadní straně hnědé.



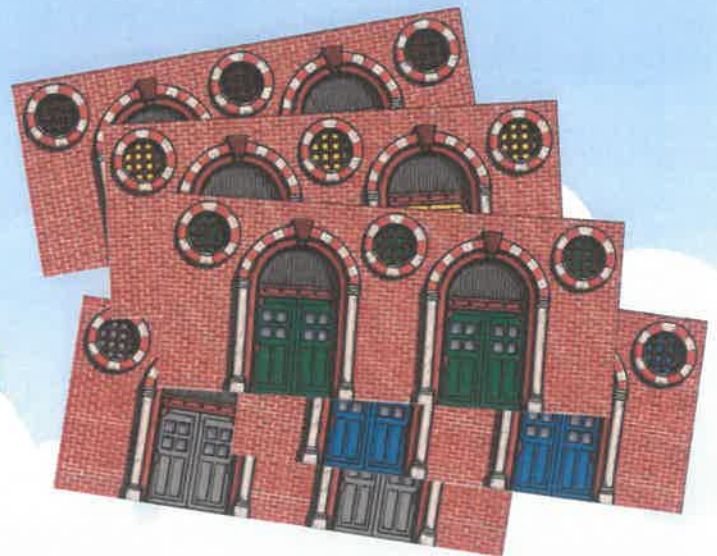
6 speciálních dílů: 3 jednotlivé čtvercové díly zdi bez oken a 3 červené dveře. Všechny speciální díly jsou na zadní straně rovněž hnědé a dodatečně jsou označeny šedým symbolem kruhu.



5 dveří ve žluté, zelené, modré, hnědé a šedé barvě.



5 skladů v barvách dveří. Sklady slouží k uskladnění dílů, které mohou být v tahu zabudovány, obsahují dvě brány a také tři místa k odložení bonusových žetonů.



20 bonusových žetonů

1 pravidla hry



## Cíl hry

Cílem hry je, šikovným rozmístováním stavebních dílů, vybudovat budovu s co největším počtem oken, pater a střech tak, aby hráč na konci získal co nejvíce bodů.

## Příprava hry

- Před první hrou opatrně vyjměte všechny díly z perforovaného tabla.
- Každý hráč si vybere jedny dveře a sklad v některé z barev (žlutá, zelená, modrá, hnědá, šedá). Dveře položí před sebe tak, aby na ně dobře viděli všichni spoluhráči a aby měli kolem dokola dostatečný prostor ke stavění. Nepoužité dveře položte zpátky do krabice. Upozornění: červené dveře, které patří mezi zvláštní díly, zůstávají ve hře!
- Okenní, střešní a speciální díly zamíchejte obrázkem dolů a vytvořte z nich hromádku jako zásobu uprostřed stolu. Hromádku ohraničte kolem dokola všemi skladišti, i těmi, které jsou v barvě, se kterou se nehraje.

- V závislosti na počtu hráčů se rozdělí a připraví bonusové žetony vedle skladišť:

ve 2 hráčích 8 bonusových žetonů

ve 3 hráčích 12 bonusových žetonů

ve 4 hráčích 16 bonusových žetonů

v 5 hráčích 20 bonusových žetonů

Nepoužité žetony vraťte zpátky do krabice. Každý hráč si vezme jeden žeton a položí ho na kulaté políčko na svém skladu.

### Průběh hry

Určí se hráč, který hru začíná, dále se hraje ve směru hodinových ručiček. Hráč, který je na řadě, provádí následující akce:

1. Vezme si jeden díl z hromádky.
2. Staví.



Ukázka rozložení při hře 4 hráčů



## 1. Hráč si vezme jeden díl:

na výběr jsou následující možnosti:

- Hráč si může z hromádky vytáhnout **JEDEN** díl s béžovou zadní stranou a nezáleží na tom, zda je tento díl se šedým symbolem kosočtverce nebo bez něho.
- Hráč si může ze zásoby vytáhnout **JEDEN** díl s hnědou zadní stranou, pokud za to vrátí bonusový žeton do společné zásoby žetonů (viz *bonusové žetony*).
- Hráč si může vzít **JEDEN** díl, který se nachází ve skladu spoluhráče. Za to musí odevzdat bonusový žeton dotyčnému spoluhráči (viz *bonusové žetony*).

**Pozor:** když si hráč vezme díl z hromádky, nesmí se přitom v hromádce přehrabovat podle toho, jak se mu zlíbí. Hráč si musí vzít díl, kterého se dotkne jako první! Hráč nemusí zvolit možnost a), pokud nasbíral 4 nebo více bonusových žetonů ve svém skladu (podívejte se na *bonusové žetony*).

## 2. Výstavba:

Poté co si hráč vezme JEDEN díl, může ihned stavět. Hráč může díly přikládat ke své vlastní budově podle stavebních pravidel.

### Stavební pravidla:

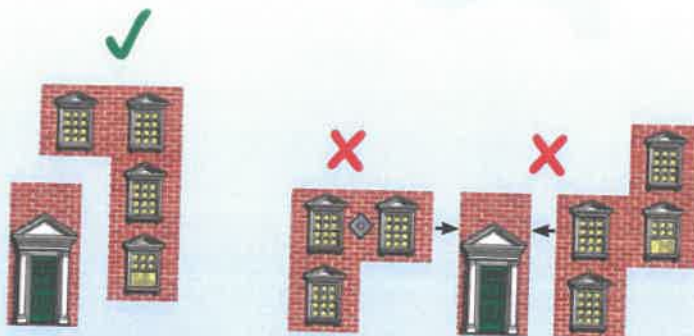
- Stavba budovy začíná vlastními dveřmi. Od tohoto základu se budova rozšiřuje. Díly na sebe musí navazovat, nesmí se stavět samostatné objekty! Je třeba dodržovat správnou orientaci oken.



- Hráč může stavět pouze v průběhu svého tahu. Přitom může hráč zabudovat nejenom díl, který si právě vzal ale také díly, které má ve svém skladu. Je tedy možné, že hráč během svého tahu zabuduje až 3 díly: jeden díl, který si právě vzal a až 2 díly ze skladu. Hráč může jednotlivé díly zabudovat do budovy v libovolném pořadí. Hráč si může také z těchto dílů dopředu vytvořit sjednocené celky, které následně zabuduje do budovy.



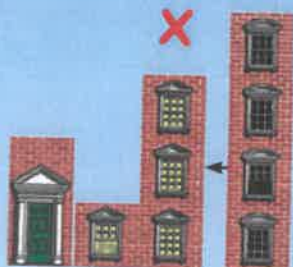
- Stavební díly, které se vznášejí ve vzduchu, nejsou povoleny! Díl musí na každém místě na spodní hraně přiléhat buď k zemi, nebo k dalšímu dílu.



- Hráč může položit okenní díl pouze tehdy, když tento díl přiléhá alespoň na jedné straně buď
  - na další díl s okny ve stejné barvě (nasmícený nebo tmavý), nebo
  - na dveře, nebo
  - na díl se zdí bez okna, nebo
  - na střešní díl

Příklady:

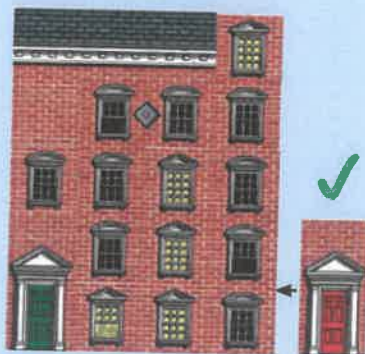
Díl se 4 tmavými okny nemůže být přiložen, protože na levé straně jsou pouze nasvícená okna.



Díl ve tvaru písmene L s tmavými okny může být přiložen, protože jedna strana se napojuje také na dveře. A proto může být následně přiložen také rovný díl se čtyřmi tmavými okny, protože nyní jedno okno navazuje přímo na jedno z dalších tmavých oken. Kromě toho umožňuje hráči šedý symbol s kosočtvercem, který je na dílu ve tvaru L, vzít si bonusový žeton (podívejte se na *bonusové žetony*).



Čtvercový díl s nasvíceným oknem se může přiložit poté, co se umístí střešní díl ve tvaru písmene L. Nasvícené okno se tak přímo napojuje na střešní díl.



- Dveře se mohou postavit pouze do přízemí a mohou být napojovány na libovolné další díly nebo na dveře.

- Střešní díly mohou být napojeny na libovolné další díly nebo na dveře. NAD střešní díl se již nesmí položit další díl!
- Díly se zdí bez oken se mohou napojit na libovolný další díl nebo na dveře.
- Pokud hráč nechce nebo nemůže zabudovat díl, který si právě vzal, může ho položit do volné brány ve svém skladu. Pokud jsou obě brány obsazeny díly nebo dveřmi, nesmí si hráč ponechat díl, který si naposledy vytáhl, ale musí ho položit zakrytý zpátky na hromádku se zásobou.
- Pokud hráč zabudoval některý díl, nesmí ho v dalších tazích přemístit!

### Bonusové žetony:



Hráč získává bonusový žeton ze společné zásoby, když přiloží ke své budově okenní díl s šedým symbolem kosočtverce. Může to být buď díl, který si právě vytáhl ze zásoby, nebo díl, který si vzal ze skladu – nezáleží na tom, zda ze svého nebo z cizího, a zabudoval ho. **Pozor:** vytáhne-li si hráč okenní díl se symbolem kosočtverce a položí ho do skladu, nezískává za to ještě žádný bonusový žeton. Ten získává teprve tehdy, až díl zabuduje! Bonusové žetony se ukládají na tři kulatá políčka ve skladu, v případě potřeby se dávají na sebe.

Hráč, který je na řadě, může použít bonusový žeton pro následující akce:

1. Hráč si může ze zásoby vytáhnout jeden díl s hnědou zadní stranou – nezáleží na tom, zda je nebo není opatřena šedým symbolem kruhu. Poté hráč bonusový žeton vrátí zpátky do společné zásoby žetonů.
2. Hráč si může vzít jeden díl nebo jedny dveře ze skladu spoluhráče a dá mu za to jeden bonusový žeton. Tento díl musí hráč ihned zabudovat.

**Pozor:** má-li hráč na začátku svého tahu již 4 nebo více žetonů ve svém skladu, MUSÍ jeden žeton použít a vybrat si z jedné ze dvou výše uvedených možností. V tomto případě není dovoleno, aby si hráč vytáhl ze zásoby díl s béžovou zadní stranou!

Poté co hráč dokončí výstavbu, je na řadě další hráč.

### Konec hry

1. Hra končí v okamžiku, jakmile si hráč vytáhne ze zásoby sedmý střešní díl se symbolem ptáka. *Upozornění:* sčítají se přitom všechny zabudované díly a také ty, které se nacházejí ve skladech všech hráčů. Hráč může svůj tah dokončit. Poté mají také všichni ostatní hráči možnost zabudovat díly, které jim ještě leží ve skladu.
2. Pokud žádný z hráčů nemůže zabudovat další díly, nebo žádný hráč nemá k dispozici bonusový žeton k nákupu střešního dílu.

Poté následuje vyhodnocení.

### Vyhodnocení:

Každý hráč si spočítá své body:

- 1 bod za každé okno ve svislé řadě, která je zakrytá jedním střešním dílem, nezáleží na tom, jakou má barvu. Pozor: za řady oken, které nejsou zakryté střešním dílem, se žádné body neudělují.
- 2 body za každé dveře, které se nachází v řadě, která je zakrytá jedním střešním dílem. Za dveře v řadách bez střešního dílu se žádné body neudělují.
- Body závislé na jednotlivých úrovních (výškách) střech: 1 bod za první úroveň výšky, 2 body za druhou úroveň výšky, 3 body za třetí úroveň atd. *Příklad:* hráč získává za budovu s 5 úrovněmi výšek střech  $1+2+3+4+5 = 15$  bodů.
- 1 bod za každou bílou a černou kočičku, která je na budově vidět, nezáleží na tom, zda je řada zakrytá střešním dílem či nikoliv. *Upozornění:* za siluetu člověka, který je vidět za některým oknem, se žádné body neudělují.

- 1 dodatečný bod za svislou řadu, pokud je budova zcela pokrytá střešními díly.

Vítězí hráč, který získal v součtu nejvíce bodů. V případě shody vítězí hráč, kterému na jeho střeše sedí nejvíce ptáků.

### Příklad vyhodnocení:



Stavatel této budovy obdrží celkem 29 bodů:

- 17 bodů za okna v řadách, které jsou zakryty střešními díly.
- 4 body za dvoje dveře, protože se nachází v řadách, které jsou zakryté střešními díly.
- 6 bodů za 3 úrovně (výšky) střech ( $1+2+3$ ).
- 2 body za dvě kočičky.


Hráč neobdrží žádné body za šířku své budovy, protože všechny řady nejsou zakryty střešními díly.

Z důvodu lepší srozumitelnosti se vyhýbáme současnému používání mužských a ženských jazykových tvarů. Veškerá označení osob platí stejně pro obě pohlaví.

Pokud máte dotazy nebo připomínky ke hře „Kensington“, prosím, kontaktujte nás:

Piatnik Praha s.r.o., Lužná 591, 160 00 Praha 6-Vokovice, info@piatnik.cz, www.piatnik.cz

Upozornění! Nevhodné pro děti do 3 let. Obsahuje malé části, které mohou být vdechnuty nebo spolknuty. Nebezpečí udušení. Adresu prosím uschovejte.

Like us on 

[www.facebook.com/PiatnikCZ](https://www.facebook.com/PiatnikCZ)